

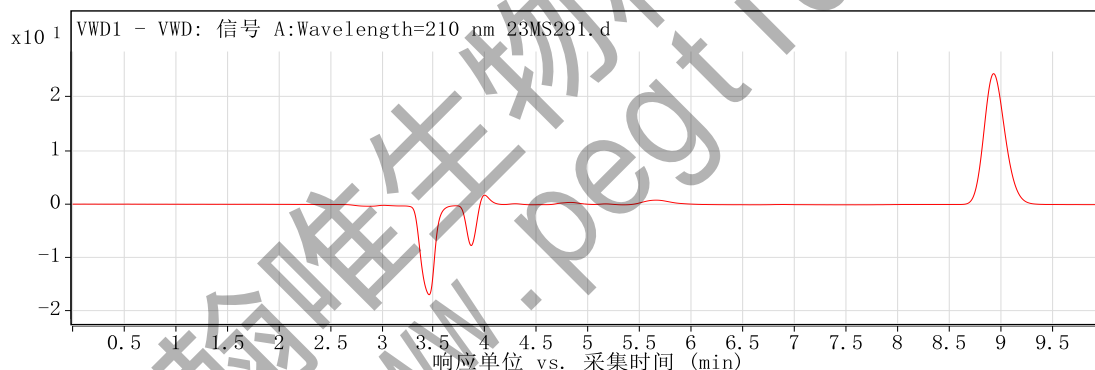
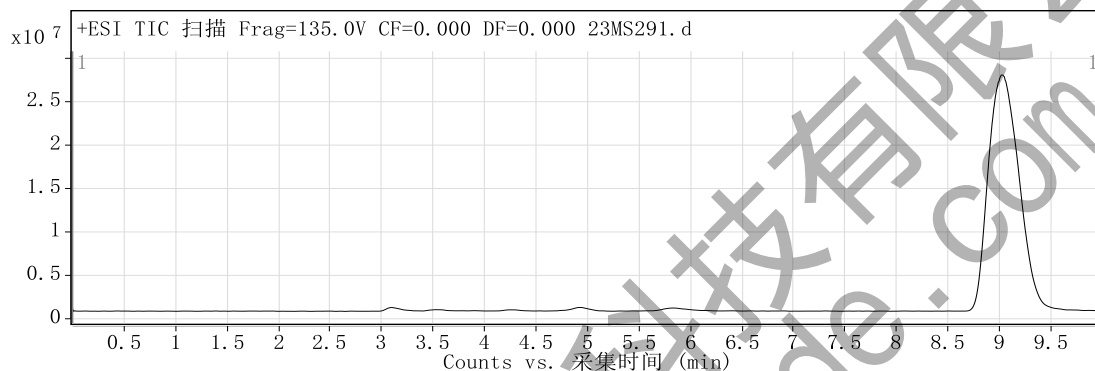
# 定性分析报告

数据文件名称 23MS291.d 样品名称 23MS291 843666-27-3 C077A221102  
样品类型 Calibration 位置 Vial 32  
仪器名称 Instrument 1 用户名 DESKTOP-4G0NUSO\mouxin  
采集方法 通用方法(D泵).m 采集时间 2023/9/19 22:40:07  
IRM 校正状态 Not Applicable DA 方法 Default.m  
注释

设备类型 TandemQuadrupole Sample Group  
Info. Stream Name LC 1  
Acquisition SW 6400 Series Triple  
Version Quadrupole 10.0 (142)

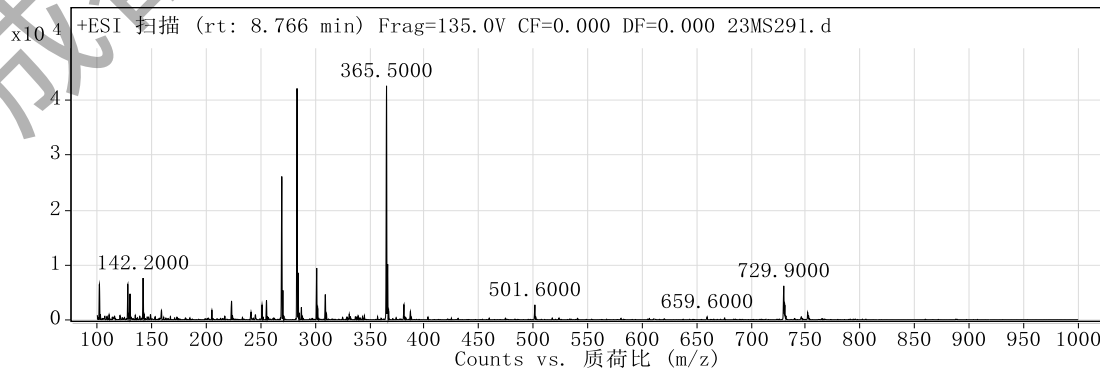
## 用户色谱图

裂解电压 135 碰撞能量 0 电离模式 ESI



## 用户质谱图

裂解电压 135 碰撞能量 0 电离模式 ESI



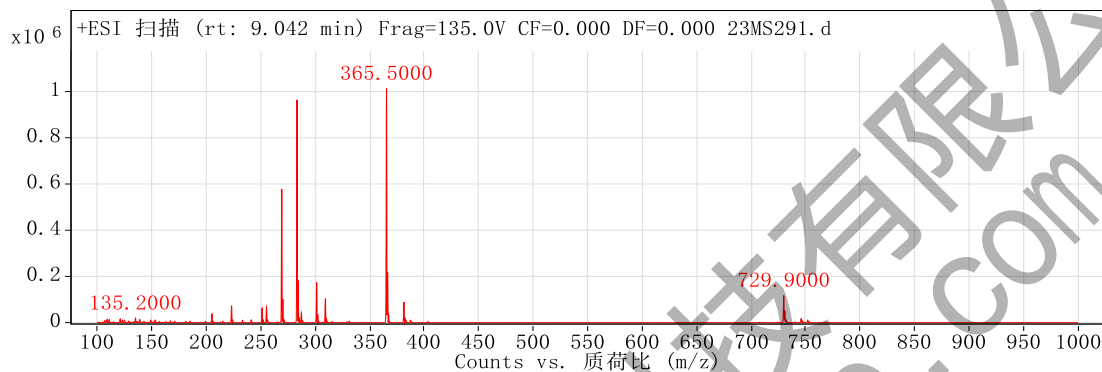
## 峰列表

m/z	z	丰度
102.1		6484.16

# 定性分析报告

128.2		6511.44
142.2		7626.88
269.4	1	26134.64
283.4	1	42178.36
284.4	1	8583.64
301.4	1	9459.34
365.5	1	42649.46
366.5	1	10181.96
729.9	1	6209.1

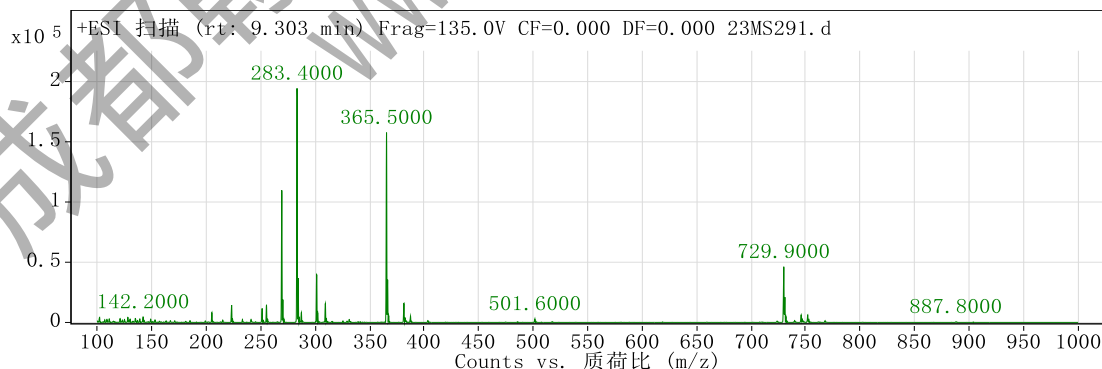
裂解电压 135      碰撞能量 0      电离模式 ESI



峰列表

m/z	z	丰度
269.4	1	578120.75
270.4	1	101025.37
283.4	2	963450.56
284.5	1	180875.47
301.4	2	173540.08
309.4	1	103786.98
365.5	1	1012212.81
366.5	1	218202.72
381.5	1	88669.05
729.9	1	117413.97

裂解电压 135      碰撞能量 0      电离模式 ESI



峰列表

m/z	z	丰度
269.4	1	109878.83
270.4	1	19005.92
283.4	2	194708.3
284.5	2	36701.88

## 定性分析报告

301.4	1	39717.34
365.5	1	157902.03
366.5	1	35501.86
381.5	1	15942.5
729.9	1	46347.8
730.9	1	21082.4

--- 报告结束 ---

成都翰唯生物科技有限公司  
www.peptide.com